

## 学会の特徴

- 「特殊教育」に関する総合学会です。
- 50年の歴史があり、4000人以上の会員。
- 現場の教員が7割を占める学会です。

**最先端の科学的知見と  
最新の実践を常に探究しています。**

**それぞれの会員の関心のあるテーマが  
必ず研究されています！**

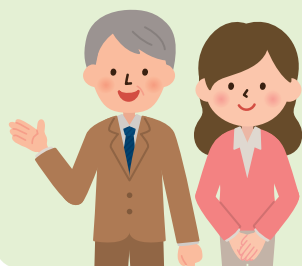
10つの部会で構成されています(視覚障害／聴覚障害／肢体不自由／知的障害／病虚弱／言語障害／矯正教育／発達障害／重度重複／一般)

**発達障害や自閉症などの研究は知的障害部会や発達障害部会、一般部会などで幅広く研究されています。**

### 一般社団法人として活動しています

日本特殊教育学会は2013年度から一般社団法人となりました。これにより、これまで以上に公益的な性格をもち、社会貢献の責務を

負うようになりました。日本の特殊教育の発展と研究成果の社会への還元を目的として活動しています。



## 学会の活動内容

### 研究大会の開催

研究大会では、各年度の最新動向や実践課題について学会企画のシンポジウムが数多く開催されます。それに加えて、

- 約500本の研究報告(ポスター発表等)
- 50本以上の自主シンポジウム(会員企画)がエントリーされます。

**研究大会は会員のみなさんが最新情報を入力する場であるとともに、会員の相互交流の場となっています。**

### 機関誌の発行

年間5号の特殊教育学研究では、最新の研究知見が掲載されるとともに、実践研究論文も多数掲載されます。(この他に英文誌も年間2号を発行しています)

**優れた研究・実践に対して、研究奨励賞(若手研究者対象)と実践研究賞(教員や臨床指導者対象)を授与するとともに、実践研究助成金により、実践研究の支援を行っています。**



## 会員の特典

### 研究大会の参加

- 研究大会の案内が送付されます(旅行業者による宿泊や交通のあっせんを含む)。
- 自由研究発表や自主シンポジウムのエントリーができます。
- 会員価格で学会に参加できます。

### 機関誌の送付・論文の投稿

- 機関誌(和文誌年5号／英文誌年2号)が送付されます。
- 研究論文(実践研究を含む)の投稿ができます。

### 認定資格のポイント

本学会の研究大会のプログラムの一部が学校心理士の認定資格に関するポイントとなるものがあります。詳しくは学会事務局までお問い合わせください。

\*このほかに、学会員には代議員選挙などの投票権があり、学会運営に参加できます。

## 入会のご案内

入会申込金 1万円 (当該年度の年会費となります)

年会費 1万円

\*学生減額制度有り:上記いずれも5千円

### 入会に関するお問い合わせ

株式会社プロアクティブ内  
一般社団法人日本特殊教育学会 会員業務係  
〒650-0033 神戸市中央区江戸町85-1  
ベイ・ウイング神戸ビル10F

メール jase@pac.ne.jp

電話 078-332-2505 (平日9:30-18:00)

FAX 078-332-2506

### その他に関するお問い合わせ

一般社団法人日本特殊教育学会 事務局  
〒305-0005 茨城県つくば市天久保2-20-7  
レガートホソダ203

電話 029-851-7778 (平日9:00-16:00)

FAX 029-886-8180

### 学会ホームページ

詳しくは <http://www.jase.jp/> へ



日本特殊教育学会

検索

# 一般社団法人 日本特殊教育学会

The Japanese Association of Special Education

本学会は、障害のある方々等の自立や社会参加に向けて、教育、心理、保育、医療、保健、福祉、労働などの関係者からなる基礎と実践の専門家を包含した研究団体です。現在のところ、国内外に4000名を超える会員が参加しています。

本学会に関心のある多くの方々の入会・参加を心より歓迎いたします。

